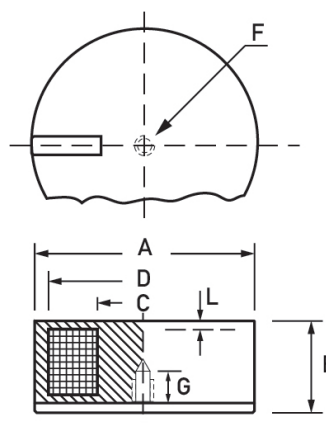


Curve di forza adesiva per magneti elettrici con base in acciaio



| Art.-Nr. | A Ø mm | B mm | C Ø mm | D Ø mm | F mm | G mm | L mm | consumo di energia Watt | F.adesiva max. N | Spessor pannello mm | Peso kg |
|--------------|--------------|---------|--------------|--------------|---------|---------|---------|-------------------------------|---------------------|---------------------------|------------|
| 60.10018011C | 18 | 11,0 | 8,0 | 16,1 | M3 | 5 | 1 | 1,4 | 45 | 3,0 | 0,02 |
| 60.10025020C | 25 | 20,0 | 11,1 | 22,3 | M4 | 6 | 1 | 3,2 | 140 | 3,0 | 0,06 |
| 60.10032022C | 32 | 22,0 | 14,3 | 28,6 | M4 | 6 | 1 | 3,5 | 240 | 5,0 | 0,11 |
| 60.10040025C | 40 | 25,5 | 17,9 | 35,8 | M5 | 8 | 2 | 5,2 | 475 | 5,0 | 0,20 |
| 60.10050027C | 50 | 27,0 | 20,4 | 44,7 | M5 | 8 | 2 | 6,5 | 750 | 6,0 | 0,30 |
| 60.10065030C | 63 | 30,0 | 28,2 | 56,3 | M8 | 12 | 3 | 9,0 | 1050 | 9,0 | 0,55 |
| 60.10080038C | 80 | 38,0 | 34,0 | 72,8 | M8 | 12 | 3 | 15,0 | 2400 | 10,0 | 1,20 |
| 60.10100043C | 100 | 43,0 | 42,8 | 91,3 | M10 | 15 | 3 | 20,5 | 3400 | 12,0 | 2,10 |
| 60.10150056C | 150 | 56,0 | 67,9 | 134,0 | M16 | 24 | 3 | 37,0 | 9300 | 18,0 | 6,40 |
| 60.10180063C | 180 | 63,0 | 84,8 | 161,0 | M24 | 36 | 3 | 50,0 | 15000 | 22,0 | 10,50 |
| 60.10250080C | 250 | 80,0 | 117,5 | 223,0 | M24 | 36 | 3 | 90,0 | 30000 | 30,0 | 25,90 |

**Nota: 10 N equivale a 1 kg*

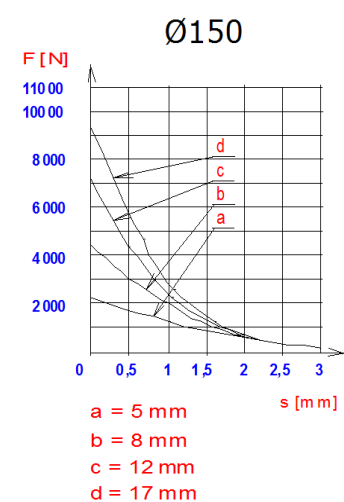
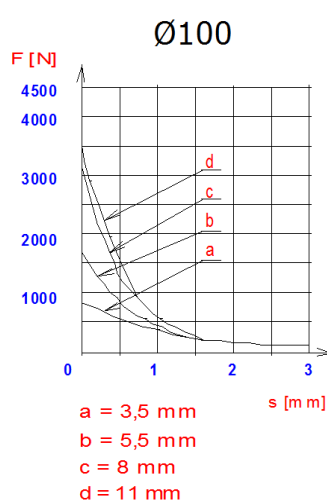
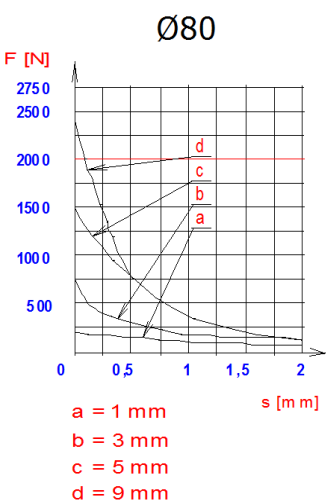
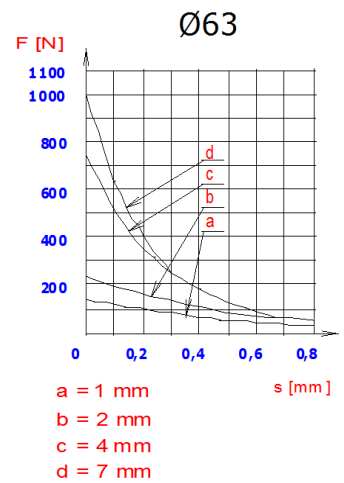
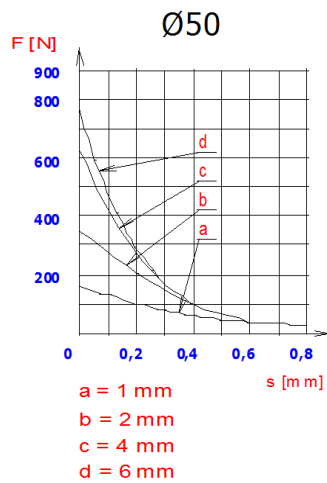
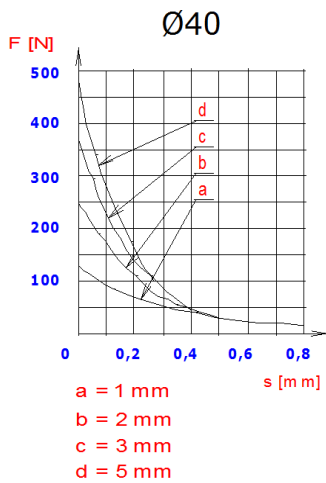
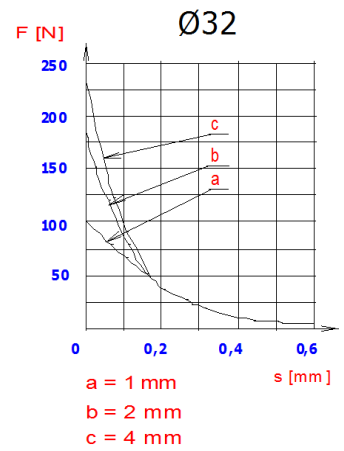
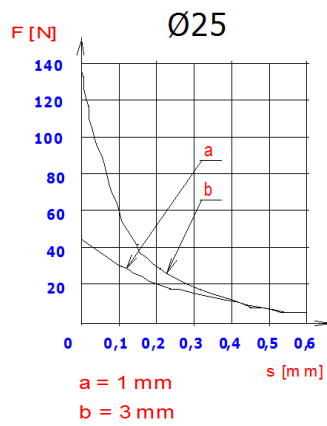
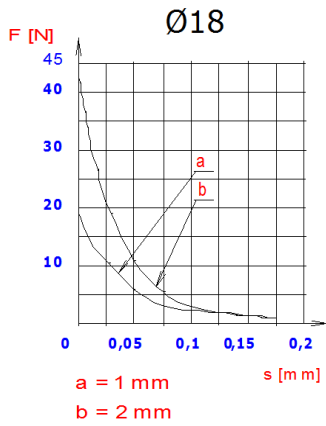
**Le forze adesive massime sono specificate per St37 e si riferiscono allo spessore ottimale del pezzo con un traferro di 0 mm e il 100% di occupazione della superficie adesiva al 90% della tensione nominale e alla temperatura di esercizio. Con forze di scorrimento, la forza di adesione è 1/3 del valore massimo.

La dimensione L si applica all'usura della superficie adesiva, nonché a qualsiasi rilavorazione e incorporazione che potrebbe rendersi necessaria.

Dettagli a, b, c, d = spessore piastra di ancoraggio richiesto

Curve di forza adesiva per magneti elettrici con base in acciaio

Perdita di forza adesiva con un traferro(a,b)



Curve di forza adesiva per magneti elettrici con base in acciaio

Perdita di forza adesiva con un traferro (a,b)

